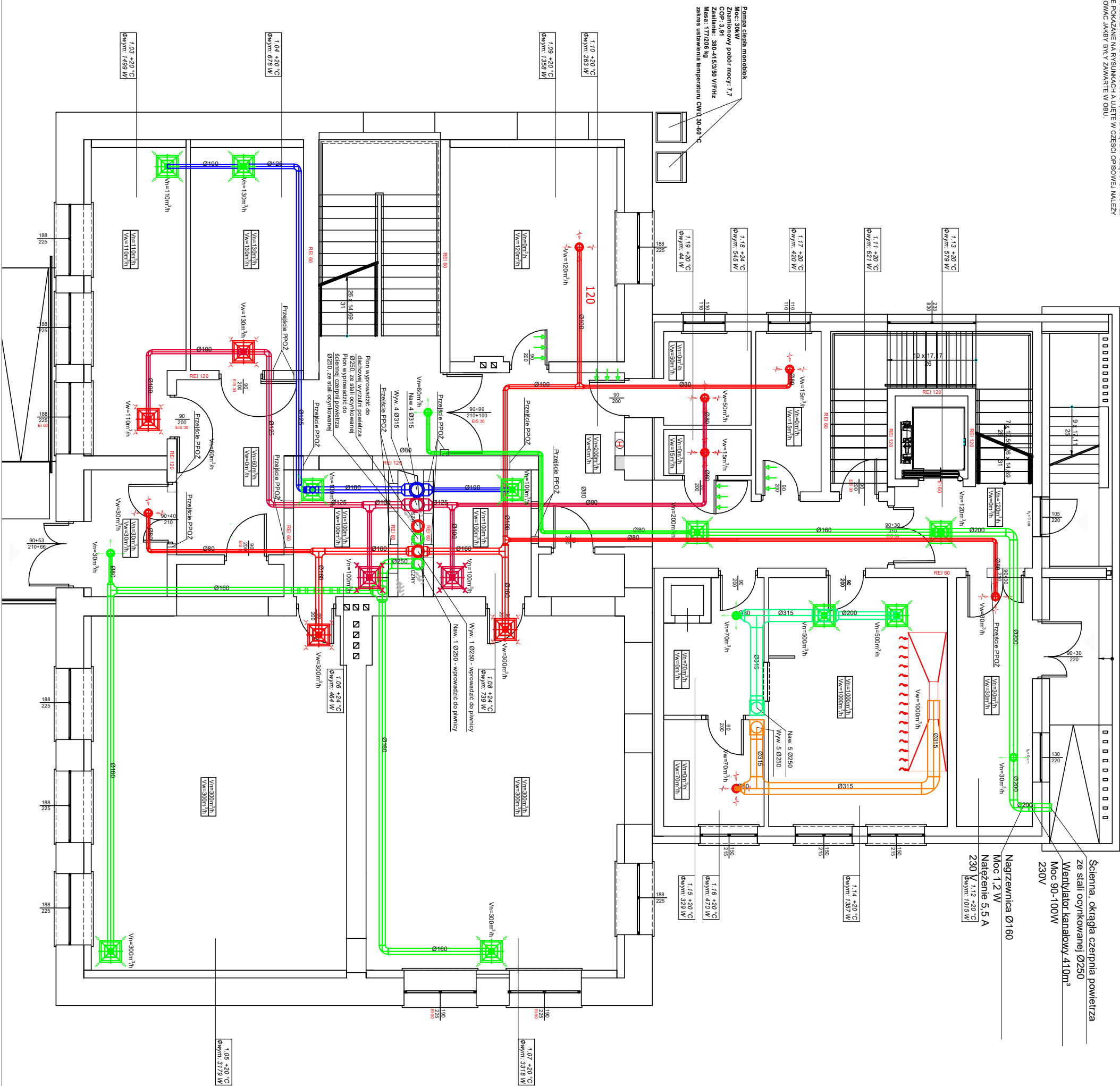
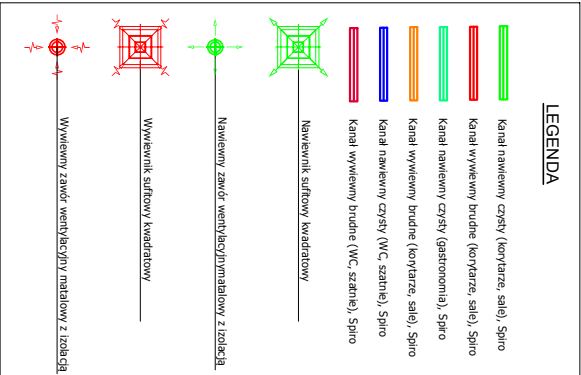


UNWAGA
RYSUNKI ORAZ CZĘŚĆ OPISOWA SĄ CZĘŚCIAMI PROJEKTU WZajemnie
UZUPEŁNIAJĄCYMI SIĘ.
INFORMACJE ZAWARTÉ NA RYSUNKACH A NIE UJĘTE W CZĘŚCI OPISOWEJ
LUB NIE POKAZANE NA RYSUNKACH A UJĘTE W CZĘŚCI OPISOWEJ NALEŻY
WYKONYWAĆ JAKBY BYŁY ZAWARTÉ W OBU.



<div><div><div>STUDIO ARCHITEKTURA</div><div><div><div></div><div></div><div></div></div></div><div><div>STUDIO ARCHITEKTURA</div><div><div>ul. 1000 naprzeciecie ul. Piłsudskiego 3, nr. 71-46 63 202, tel. 601 622 466, e-mail: biuro@studioarchitekta.com.pl</div></div></div></div><div><div>STUDIO ARCHITEKTURA</div><div><div>ul. 1000 naprzeciecie ul. Piłsudskiego 3, nr. 71-46 63 202, tel. 601 622 466, e-mail: biuro@studioarchitekta.com.pl</div></div></div></div>	STUDIO ARCHITEKTURA Piotr Cwirko	
	Skontaktuj się z nami:	Wzrosty i plany:
ROZBUDOWA I NADBUDOWA BUDYNKU SZKOŁY Z ADAPTACJĄ NA BUDYNEK PRZEDSZKOŁA WRAZ Z CZĘŚCIĄ POD OBIĘCIĘ DLA DZIECI DO LAT 3		
INWESTOR:	Gmina Strzeleczki, 47-364 Strzeleczki, Rynek 4	
ADRES BUDOWY:	Strzeleczki ul. Siemkiewicza 3, nr działki ewidencyjnej: 735/11 jednostka ewidencyjna: 160503, 4 Strzeleczki - miasto, obsz. ewidencyjny: 0001 Strzeleczki	
PROJEKTANT INSTALACJI SANITARYJNYCH:	mgr inż. Oskar Wołyni	OPR./1068/PW05/14 współudział z biuro do projektu i nadzoru w zakresie wykonania do projektowania lub operacji
SPRAWDZĄCY INSTALACJE SANITARNE:	Alfred Maluszek	Przebieg
OPRACOWUJĄCY:	March Gałda	Przebieg



Przejdźcie przez przegrody zabezpieczone przeciwpożarowo wykonać poprzez kolumny ogniochronne